

## 医療関係者様向け 情報配信登録はこちら!

恭青会では活動や疾患についてのお役立ち情報を医療関係者様限定に配信をしています。メールマガジン配信やニュースレター配布をご希望の方は、下記恭青会HP内の登録フォームよりご登録ください。

登録フォーム [https://kyoseikai.com/contact\\_news/](https://kyoseikai.com/contact_news/)

### 配信予定

メールマガジン電子版「慈育」：月2回  
ニュースレター「慈育」：3か月に1回



※一般の方向けにもメールマガジン電子版「慈恩」・ニュースレター「慈恩」で情報配信を行っています。詳しくは恭青会HPの「患者様向け情報」をご覧ください。

## 理事長ご挨拶

花粉も少なくなり日ごとに暑くなってまいりましたが、いかがが過ぎでしょうか。そろそろ梅雨入りする頃ですが、夏本番に向けて、今から体調を整えていきたいと思えます。今回は「網膜硝子体疾患の診断法」についてお話しさせていただきます。



医療法人恭青会  
理事長 生野 恭司

## 網膜硝子体疾患の診断法

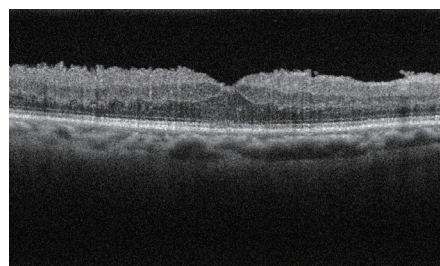
網膜硝子体疾患の診断法は、ここ10年で長足の進歩を遂げました。1990年までは医師による眼底観察、眼底カメラ撮影と蛍光眼底造影法まででした。眼底カメラは白内障などの影響を強く受け、蛍光眼底造影撮影は侵襲やショックの問題から頻回に施行することは不可能でした。このため、網膜の診断は今ほど正確ではなく、病変を早期に診断したり、慢性的な病変を長期にわたる観察・定量化することはとても困難でした。

1990年後半には網膜外来の革命ともいえる光干渉断層計(OCT)が登場しました。最近話題となっている加齢黄斑変性などもこのOCTが診断と活動性評価に必須です。OCTは長波長を利用するため、白内障などの中間透光体混濁にも強く、ある程度の白内障でも細かな診断することが可能です。

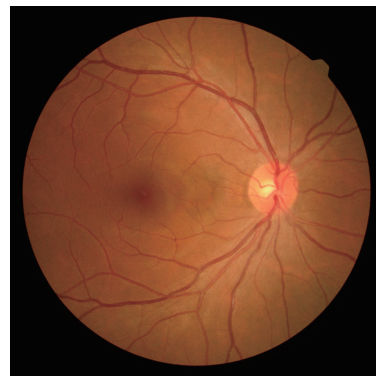
このように、診断法が進歩し、今まで発見が不可能であった近視性黄斑疾患などは、OCTにより診断が可能となりました。これらの加齢黄斑変性や近視性疾患は適切な時期に治療するうち視力を回復することが可能です。つまり以前の常識では、全く予測不可能な事態(特に眼底疾患)が起きているのです。これを我々医師は念頭に入れて治療



光干渉断層計(OCT)



黄斑前膜術後の  
OCT



正常眼底写真

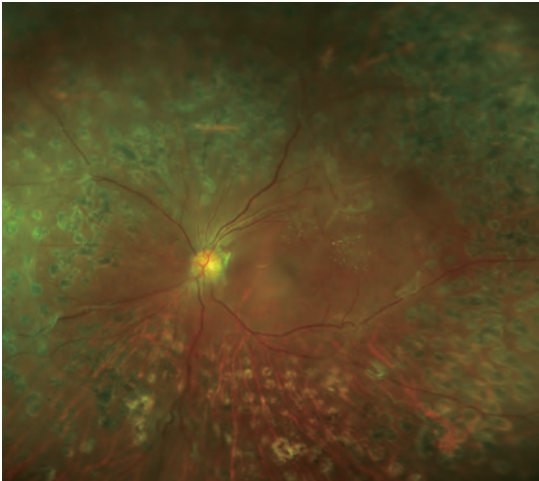
## 治療と診断の進歩

する必要があり。視力低下や変視（歪みやたわみ）など、網膜疾患が疑われた場合、適切なタイミングで適切な機器と診断技術を満たす眼科に紹介することが非常に重要です。

もうひとつの大きな進歩は、ここ数年で普及した超広角眼底撮影法（オプトス）です。従来の眼底カメラは画角40〜50度で、視神経乳頭と黄斑部を含む網膜の後極部を撮影するものでした。従来法は、網膜の重要な部分を撮影できるため、緑内障や黄斑疾患のスクリーニングには強みを持ちます。しかし、糖尿病網膜症や網膜静脈閉塞症そして網膜裂孔や剥離など網膜周辺部に初発する疾病は見逃される傾向にありました。超広角眼底撮影は画角200度を超える撮影が可能で、これら疾病の早期診断に役立っています。現時点では従来の眼底カメラと超広角眼底撮影では、それぞれ得意な疾病があり、使い分ける必要があります。つまり、黄斑疾患や緑内障には眼底カメラ、網膜血管病変や剥離には超広角眼底撮影という具合です。当院では、疑われる疾患により使い分け、時には両方法を利用して、できるだけ正確かつ早期に診断できるように努めています。



超広角眼底撮影に使用するオプトス機械



PDRのオプトス写真

🔍 基本情報はホームページより、活動はSNSよりご確認くださいませ。  
 医療法人恭青会【HP】 <https://kyoseikai.com> いくの眼科【HP】 <https://ikuno-eye.com> あさいアイクリニック【HP】 <https://asai-eye.com>

Facebook

医療法人恭青会 @kyoseikai.eyedoctor  
 理事長の活動や院内情報を掲載していきます。

Instagram

医療法人恭青会 @kyoseikai  
 院内の活動を掲載していきます。

Twitter

医療法人恭青会 いくの眼科 @ikunoeye  
 診療時間のお知らせやご案内を掲載していきます。

**十三本院**  
**いくの眼科**  
 白内障手術 網膜硝子体手術 近視治療 眼瞼手術 眼科一般

〒532-0023  
 大阪市淀川区十三東2丁目9-10 十三駅前医療ビル3階

☎ **06-6309-4930**

診療時間	月	火	水	木	金	土	日
9:00~12:00	●	●	●	●	●	●	/
14:00~17:30	●	★	/	★	●	/	/

★…火曜午後、木曜午後は『手術』もを行います  
 ※月曜午後は手術の場合14時半から診療します  
 ※初診・予約外の方は、午前・午後とも診療時間の15分前に受付終了です

**休診日** 水曜・土曜の午後、日曜、祝日

**いくの眼科分院**  
**あさいアイクリニック**  
 白内障手術 近視治療 眼瞼手術 眼科一般

〒661-0033  
 兵庫県尼崎市南武庫之荘1-19-26 サークルFビル3階

☎ **06-6423-8871**

診療時間	月	火	水	木	金	土	日
9:30~12:30	●	●	/	●	●	●	/
15:30~18:30	●	●	/	/	●	/	/

**休診日** 水曜日、木曜・土曜の午後、日曜・祝日

**編集後記**

ニュースレター「慈育」2号をお届けいたしました。今回は検査機器がない在宅訪問診療等での、問診の取り方についてお話を届けます。

編集部