

理事長ご挨拶

花粉も少なくなり日ごと
に暑くなつてまいりました
が、いかがお過ごしでしょう
か。そろそろ梅雨入りする頃で
すが、夏本番に向けて、今から
体調を整えていきたいと思ひます。



医療法人恭青会
理事長 生野 恭司

今回は前号の「白内障の診断」で少
しお話ししました、白内障の検査
について詳しくお
話いたします。

情報配信登録はこちら!

恭青会では活動や疾患についての
お役立ち情報を配信しています。メールマガジン配
信又はニュースレター送付希望の方は、下記恭青会
HP内の登録フォームよりご登録ください。

登録フォーム

<https://kyoseikai.com/patients/>

配信予定

メールマガジン電子版「慈恩」：月2回
ニュースレター「慈恩」：3か月に1回



白内障の検査

白内障の診断には、まず水晶体が白
く濁っていることを確認しなければい
けません。眼科では細隙灯顕微鏡検査
で水晶体の状態、あるいは手術時に切
開する角膜やその後側にある前房(イ
メージ図1)の状態を確認します。

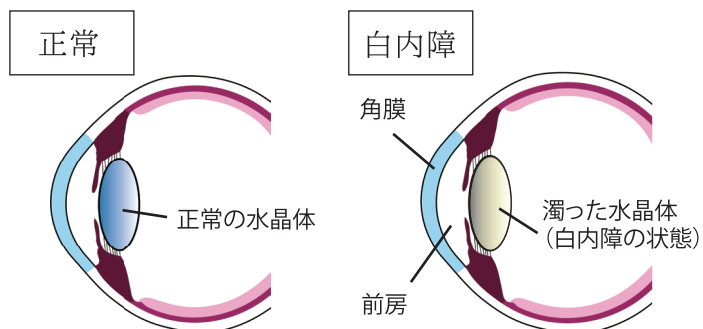
白内障になつても、すぐに手術する
ものではありません。いくつかの客観的
な視力の低下を示す検査が必要となり
ます。その中で1番多いのが視力検査
です。視力検査には「裸眼検査」と「矯
正視力検査」があり、ここでは近視や乱
視による視力低下の影響を除外するた
め、矯正視力検査を行います。矯正視力
検査とは、検査専用眼鏡(イメージ図2)

イメージ図2



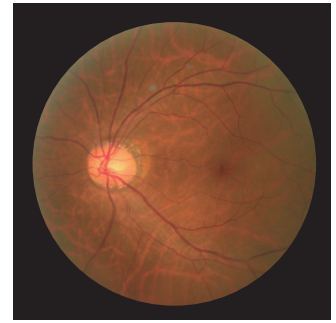
を入れて、度数入りレンズ
を入れ、最良の視力を測定する検査です。
正し、最良の視力が入っても、視力があまり出ない
場合は手術となります。たとえ視力が良
くても見え方に不満があり、手術となる
こともあります。例えば夜間に強い光を
見た際、通常よりも眩しく見えたり、色
の区別や明暗の対比(コントラスト)が
つがなくなると言ったものです。

イメージ図1



手術が必要か?

白内障があっても、他の病気で視力が下がっている可能性もあり、眼底カメラなどを用いて眼底全体を検査したり、眼底の最も大事な黄斑を光干渉断層計検査などを行い、他の病気がないことを確認します。



眼底カメラを用いて撮影された眼底写真

精密な検査が必要な場合は、白内障の程度をみるため、散瞳薬を使用します。散瞳薬の使用後は、たくさんの光が眼に入るので、まぶしく感じ、物が見えづらくなります。そのため、手元の仕事がしにくくなったり、バイクや車の運転はとても危険になるため、検査の日は公共の交通機関を利用するか、どなたかに送迎していただくことをお勧めいたします。

検査や診断の結果、他の病気がなく、白内障が原因で確実に視力が低下している場合は、白内障手術を検討することになります。

白内障手術は今や年間100万人の人が受ける非常に多い手術ですが、感染症や網膜剥離などを起こすと、非常に視力が低下することもあります。そのため、かかりつけの医師と、健康状態の把握などが必要不可欠になります。この詳細は、また次号でお話しいたします。

新
人
紹
介



看護師

この度、看護師として入職致しました水保と申します。眼科の知識、技術を備えた看護師になるべく日々精進して参りますので、どうぞよろしくお願い致します。



視能訓練士

この度、視能訓練士として入職致しました河野と申します。一人でも多くの患者様を笑顔にできるよう、技術向上に努めますので、どうぞよろしくお願い致します。



視能訓練士

この度、視能訓練士として入職致しました中村と申します。患者様に寄り添いながら1日でも早く仕事に慣れるように精進致します。どうぞよろしくお願い致します。



管理部

この度、管理部に入職いたしました大貫と申します。インターネットなどの面から皆様にお役立ちいただける情報を発信してまいりますので、よろしくお願いします。

基本情報はホームページより、活動はSNSよりご確認ください。

医療法人恭青会【HP】 <https://kyoseikai.com>

いくの眼科【HP】 <https://ikuno-eye.com>

あさいアイクリニック【HP】 <https://asai-eye.com>

Facebook

医療法人恭青会 @kyoseikai.eye.doctor
理事長の活動や院内情報を掲載していきます。

Instagram

医療法人恭青会 @kyoseikai
院内の活動を掲載していきます。

Twitter

医療法人恭青会 いくの眼科 @ikunoeye
診療時間のお知らせやご案内を掲載していきます。

十三本院
いくの眼科

白内障手術 網膜硝子体手術 近視治療 眼瞼手術 眼科一般

〒532-0023

大阪市淀川区十三東2丁目9-10 十三駅前医療ビル3階

☎ 06-6309-4930

診療時間	月	火	水	木	金	土	日
9:00~12:00	●	●	●	●	●	●	/
14:00~17:30	●	★	/	★	●	/	/

★…火曜午後、木曜午後は『手術』もを行います

※月曜午後は手術の場合14時半から診療します

※初診・予約外の方は、午前・午後とも診療時間の15分前に受付終了です

休診日 水曜・土曜の午後、日曜、祝日

いくの眼科分院
あさいアイクリニック

白内障手術 近視治療 眼瞼手術 眼科一般

〒661-0033

兵庫県尼崎市南武庫之荘1-19-26 サークルFビル3階

☎ 06-6423-8871

診療時間	月	火	水	木	金	土	日
9:30~12:30	●	●	/	●	●	●	/
15:30~18:30	●	●	/	/	●	/	/

休診日 水曜日、木曜・土曜の午後、日曜・祝日

編集後記

ニューズレター「慈恩」3号では前号に続き白内障の検査の詳細をお届けいたしました。次回は白内障の手術に関する内容をお届けいたします。

編集部